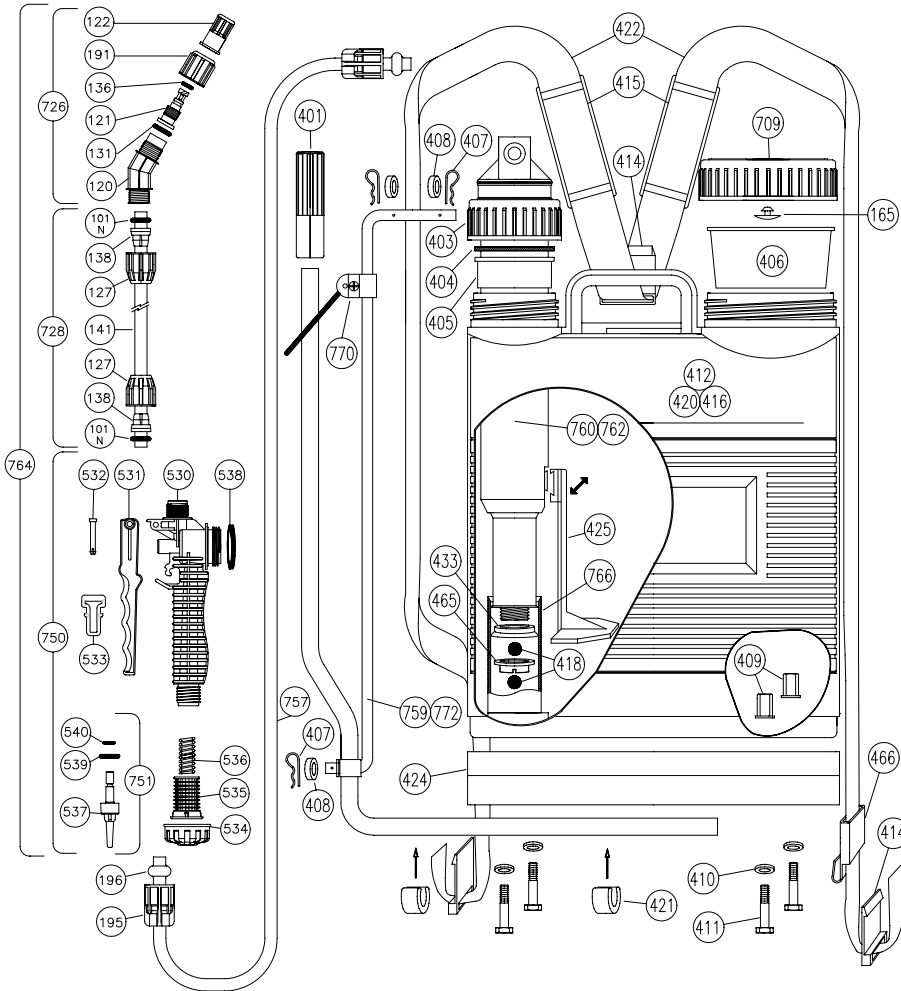


**MODELO MOCHILA GIBER EM – 12 / 16 / 20**



COD	DESCRIPCION
101 N	JUNTA AN-8 NITRILLO
120	CODILLO
121	TORBELLINO
122	BOQUILLA 1 mm
127	TUERCA CONICA
131	ARANDELA PLANA 16x2
136	JUNTA AN-5 NITRILLO
138	CONO DIÁMETRO 10 mm
141	TUBO NEGRO DIAM 10 mm
165 N	VÁLVULA NITRILLO
191	TUERCA PORTA BOQUILLA
195	TUERCA MANGUERA
196	CASQUILLO MANGUERA
401	EMPUÑADURA PALANCA
403	TUERCA GUIA CAMARA
404	JUNTA FIELTRO
405	CASQUILLO GUIA
406	FILTRO DEPOSITO
407	PASADOR TIPO "R"
408	ARANDELA PALANCA
409	TUERCA BASE
410	ARANDELA TORNILLO BASE
411	TORNILLO BASE
412	DEPOSITO 12 LITROS
414	ANILLA CORREA
415	HOMBRERA (UNIDAD)
416	DEPOSITO 16 LITROS
418	BOLA DIÁMETRO 12 mm
420	DEPOSITO 20 LITROS
421	CASQUILLO BASE
422	CORREA 2 mts.
424	BASE DEPOSITO
425	AGITADOR
433	RETN DE NITRILLO
434	NUEVO RETEN SINTETICO
465	VÁLVULA DE CIERRE
466	ENGANCHE CORREA
530	CUERPO MANILLA NUEVA
531	PULSADOR MANILLA NUEVA
532	PASADOR PULSADOR
533	TRABA MANILLA NUEVA
534	TAPA MANILLA NUEVA
535	FILTRO MANILLA NUEVA
536	RESORTE MANILLA NUEVA
537	OBTURADOR
538	JUNTA 2-121 NITRILLO
539	JUNTA 2-109 VITON
540	JUNTA 2-007 VITON
709	TAPA DEPOSITO C/VÁLVULA
726	CODILLO CON BOQUILLA
728	TUBO NEGRO C/TUERCAS
750	MANILLA NUEVA COMPLETA
751	OBTURADOR NUEVO COMPLETO
757	MANGUERA COMPLETA
759	BRAZO/ PALANCA 16 ó 20
760	CAMARA PRESION 16 ó 20
762	CAMARA PRESION 12 lts.
764	LANZA COMPLETA EM
766	CILINDRO CON BOLA
770	TRABA PALANCA COMPL.
772	BRAZO/ PALANCA 12 lts.
1501	KIT DE REPARACION